

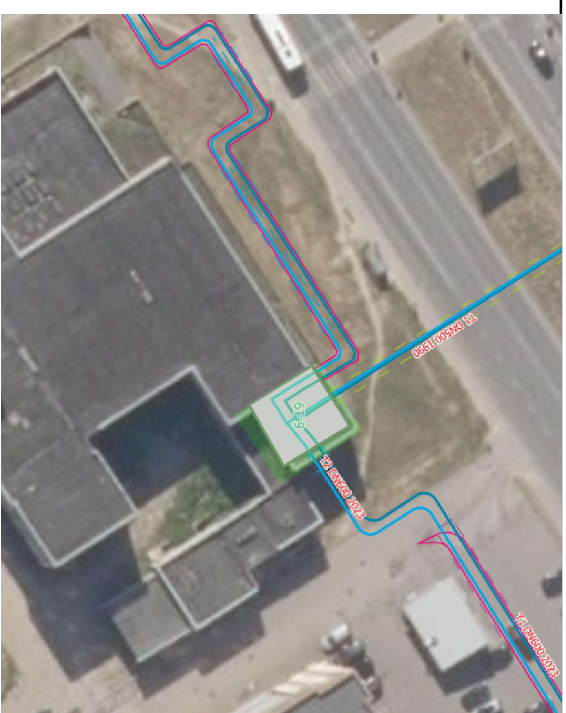
ŽYMĖJIMAI:

-  Kabelinė trasa
-  Projektuojamas skydas
-  Prietasis

Pietūs

PASTABOS:

Jutikliai yra PT1, TT1 -2,4 m, PT2, TT2 -1,9 m aukštyje nuo grindų. Kabeliai prijungiami vedant palei sienas, jutikliai yra aukščiau žemiau.
 Paraišų dydis, skydo vieta, kabelinė trasa kelias, jutiklių išdėstymas yra preliminarūs.
 Montuojant, tiksli vietoje.
 Montavimo medžiagų kiekis yra orientacinis. Kabelius kirpti vietoje.
 Kabeliai iki komunikacijos spintų turi būti tiesiami apsauginiuose gofrutuose vamzdiuose. Spintų įveduose
 turi būti naudojami tinkami užspaudikliai tiek kabelių, tiek gofrų, užtikrant sandarumą ir apsauga nuo aplinkos poveikio. Pačioje komunikacijos spintos viduje kabeliai turi būti montuojami be gofrų, tiesiogiai suvedami iki įrenginių ar gnybtų. Naudojami ir parenkami užspaudžiami sandarikliai pagal kabelio diametrą



0	2025-12	Statybai	Statinio projekto patvirtinimas		DUOMENŲ SURINKIMO IR PERDAVIMO SISTEMA	Laida
Laida	Išleidimo data	Laidos statusas, Keitimo priežastis (jei taikoma)				
Kval. Papr. Dak. Nr.	Pačioja	Vardas, Pavardė	Parasėdis	Statinyje		Laida
				Antžeminė šilumos kamera 6T-9		
				Dokumentu pasirašymas		Lapai
				Planas su skydų išdėstymu ir kabelinėmis trasomis		
LT	Statybojas ir Užsakovas	AB "KAUNO ENERGIJA"	Dokumentu žymuo		Lapai	Lapai
					1	1